

社会福祉法人 パール

地域の方々と豊かな暮らしを創造する

社会福祉法人パール

〒150-0035東京都渋谷区鉢山町3-27

電話 03-5458-4811

<https://www.shibuya-pearl.or.jp>

発行日 令和7年4月1日

発行人 新谷弘子 制作編集 入江祐介

パールだより

4月号

パールが大切にしている基本三理念 一人間の尊厳 一人の尊重 共に生きる社会づくり

特別養護老人ホーム パール代官山

ひな祭り



1階に地域交流ロビーにひな壇が飾られました！

3月3日当日はちらし寿司でお祝いし、パールライフの皆さんが作成して下さいました折り紙のひな人形が皆様にプレゼントされました。

ご利用者各々がお部屋に飾ったり、お食事の席に飾ったりして、1階への移動が難しい方もフロアでひな祭りを楽しむことができました。



デイサービスセンター・パール鉢山

ハワイアン・ミュージック&フラダンス
オルホワ様

3月12日(水)



毎回、明るい歌声と華やかなフラダンスでハワイの様に暖かいムードを醸し出して下さるオルホアの皆さん。

今年も5月18日(日)に開催される地域のイベント、「代官山フェットドラ・ミュージック」に出演されるとのこと！よろしければ、応援に行きませんか？



国際交流！ 東京バプテスト教会様



2月14日（金）

東京バプテスト教会様のご紹介で、アメリカの両海岸（シアトル、ボストン、サンディエゴなど）から来日された米国人の方々に来訪いただきました。「♪アメージング・グレイス」などの歌の披露や、おしゃべり時間など、楽しい国際交流の時間を過ごすことができました。折しもこの日はバレンタイン・デー。タオルで作成したカップ・ケーキをプレゼントしていただきました。



世代間交流！ 猿楽小学校生徒の皆様



3月19日（金）



猿楽小学校2～3年生のミュージック・クラブ生徒の皆様が来所。身崎充先生の指導の下、今年もお琴の演奏や歌を披露して下さいました。ご利用者のあちらこちらの席からは「うまいねえ」「すごいねえ」との声が聞かれました。最後は、握手とお話をかわし、ヤング・パワーを注入していただきました。





パールの地域支援活動 「パールライフ」について

社会福祉法人 パール
理事長 新谷 弘子

少子・高齢化が進行しております。現在パールの1階の活動の場は、地域の方々の溜まり場として、多目的に活動して参りました。それは、厚労省や全社協・都社協・日本赤十字社・福祉関係の大学教授等のご指導もあり、地域の町会長や民生委員、ご理解あるサポーターの方々と活発に活動してまいりました。

しかし、コロナ問題の対応でやむなく一時期中止いたしました。不思議なことに、この間で参加者の健康問題や心身が不安になっている方、転倒した方の問題が伝わってきました。渋谷区と相談してサポーターの方々と相談し、ご利用者を分担して週2回位の電話訪問をすることになりました。

その時、心配のある方については、地域包括支援センターに相談する。しかし、「得た情報を地域に他言しない事」と注意を受けました。この対応で、かなりの方をお救いする事が出来ました。

地域の溜まり場であるパールを地域の方々の協力で、町会長や民生委員、地域の活動家方が、サポーターとして、玄関で衛生管理や連絡事項等活動して下さっております。有難いこととございます。

コロナの問題もかなり安定してきました。そこでパールはパールライフ事業を2023年6月から再開いたしました。月・水・金で開始。

パールは、高齢者が急激に増加している今日、私達は世代間交流を超えて支え合い地域社会の総合を目指して、様々な活動をしていかねばなりません。家に閉じこめると、歩行機能が低下し、会話が少なくなると記憶も低下して来るのです。元気もなくなりません。筋力トレーニング、リハビリ体操、バランスの良い食事をお仲間と一緒に頂く。明るく過ごすことが元気の源になるのです。

パールライフ活動を開始して欲しいとの声も聞こえてきました。

パールライフ活動に参加を希望された方は、ご自分で選んだクラブに参加。

書道 茶道 脳トレ マージャン 英語 折り紙 コーラス 塗り絵
映画鑑賞 囲碁 数独 お話合い

皆さん参加したいクラブに参加されています。月・水・金と3種類に参加されている方もかなりあります。

ここで申し上げたい事は、それぞれのクラブに素晴らしい指導者が何人も居られる事です。サポーターも大活躍です。幸せです。

高齢者の方々ですから、活動中に緊急変化が生じ無いように、十分に注意して居りますが、緊急時対応の為に、ご家族や主治医の連絡先を伺っておきます。また健康等の注意事項などがありましたら、伺って指示通り対応いたします。来所・ご帰宅時は、ドライバーが送迎いたします。

2024年3月15日「日本赤十字東京都支部より東京都フレイル地域支援赤十字奉仕団」が結成され支援を受ける事になりました。有難い事でございます。

この他、パールは、視覚障害者赤十字奉仕団、ハンドケア赤十字奉仕団として、パールの活動に応援していただいています。

パールライフ活動の今年度の役員をご紹介します。

後援会長	代官山親隣会会長	有光 広一郎
副会長	恵比寿南親和会会長	新實 晃
副会長	恵比寿明光会会長	小林 寛治郎
副会長	恵比寿西一丁目会長	日比谷 けい子
副会長	鉢山町会元会長	市川 美貴子

会計監査	恵比寿公親会会長	川田 政之
会計監査	恵比寿西二丁目会長	石井 謙次
会計監査	シニアクラブ喜楽会会長	松本 芳枝

社会福祉法人パール 責任者

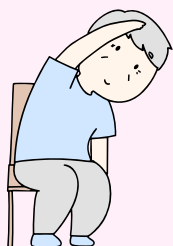
理事長	新谷 弘子
施設長	入江 祐介
管理部長	山口 カネ子
社活研所長	新井 伴明
事務長	渡辺 一司
事務補助	中林 励斗

サポーター・ドライバー

小川 丈司
山田 雅行

名誉会長	松下 義男 名誉区民「前会長」
------	-----------------

パールライフ後援会 会員の方々の見学会



パールライフ
山口 カネ子

3月10日（月）のパールライフに、後援会会員としてご協力いただいている恵比寿地区16町会連合会の役員の有志をお迎えし、パールライフの見学会を開きました。

月曜日のパールライフは、体操、食事、数独、音楽、麻雀と沢山のプログラムがあります。



見学会は、体操を体験して頂き、その後パールの食事を召し上がって頂きました。

16町会の役員の方々には日頃からパールライフの活動のご協力を頂いており、活動現場を見学して頂くことで、さらに活動のご理解とご支援を頂く環境作りをさせていただきました。

後援会長有光広一郎様、副会長市川美貴子様、会計監査川田政之様、松本芳枝ご夫妻にはお忙しい折にご参加下さいまして、本当にありが

とうございました。

一緒に体操に参加されて、皆さんが元気よく楽しく一生懸命活動されていらっしゃる様子にびっくりされたようです。

また、パールライフはとても良い活動なので、いつでも自由に見学できるように広報されては、とアドバイスをいただきました。

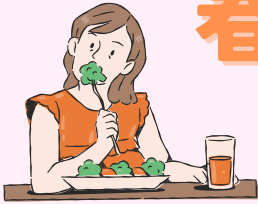
食事については、みそ汁等温かい調理品は温かく、食材の彩りもよく大変美味しくいただき完食しました、と異口同音に感想をおっしゃって下さいました。ほんとうにうれしいことです。

これからもご利用される方々が楽しいひとときを過ごして頂くために工夫を積み重ね、皆様方のご意見やご希望を大事にしながら進めて参りたいと思っております。

月、水、金曜日はいつでも見学ができますのでどうぞお出かけください。お待ちしております。



春野菜を食べよう！



栄養・調理センター
栄養士 江守 由衣

○春野菜とは

名前の通り春に成熟する野菜のことをいい、一般的に3月～5月に旬をむかえます。春野菜は、「やわらかく・甘く・みずみずしい」といった特徴があります。厳しい冬の寒さに耐えて育ったため、より甘みが増しておいしくなっています。



新玉ねぎ

みずみずしく甘みが強く、辛みがすくないためサラダなどの生食向き



新じゃがいも

ビタミンCが効率良く摂取でき、皮が薄く丸ごと料理にすることが可能



春キャベツ

美肌に効果的なカロテンが他の季節のキャベツより3倍含む



たけのこ

食物繊維が豊富で高血圧予防にも良いカリウムや亜鉛を含む

パールレシピ

レンジで簡単！

春キャベツの浅漬け

- ① 春キャベツを水洗いして、しっかり水気を切り芯は薄切り・葉はざく切りにする。にんじん、ゆず皮は千切りにする。
- ② 耐熱容器に①の材料、調味料をすべて入れ500Wのレンジで4分加熱する。
- ③ 全体をしっかりとかき混ぜ、1時間ほど漬け込んで完成。



材料（4人前）

- ・春キャベツ…1/4
- ・人参…100g
- ・ゆずの皮…3g
- ・おろし生姜…5g
- ・白だし…大3
- ・砂糖…大1/2
- ・醤油…小1

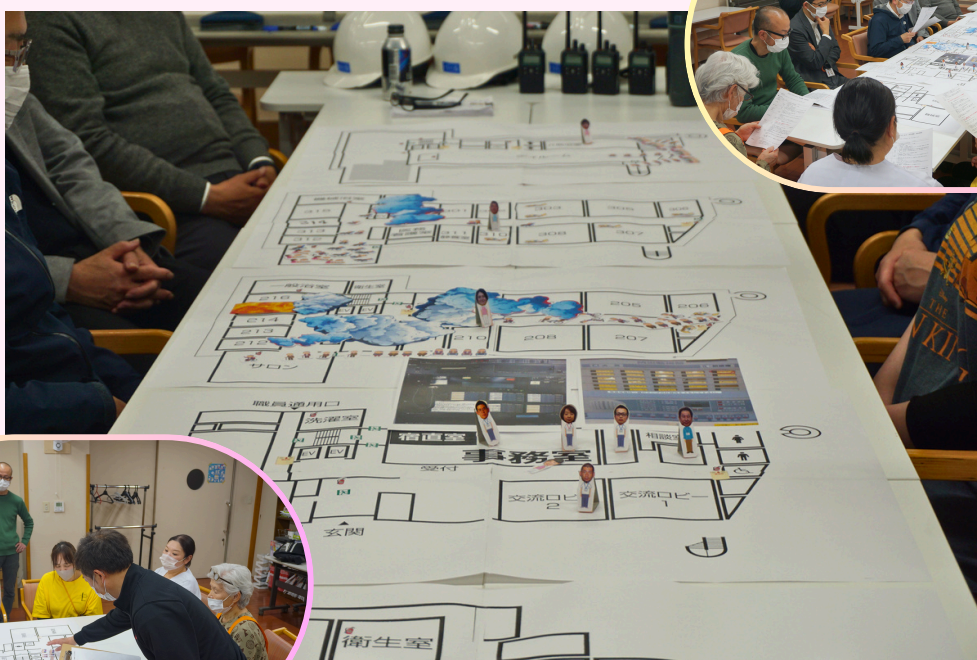
昼間想定図上避難訓練



防火管理者／副施設長
高橋 浩宣

令和7年3月25日(火)14時より、社会福祉法人パールの各部署の代表が集まり昼間に火災が発生した事を想定し図上避難訓練を行いました。特別養護老人ホームの職員をはじめ、デイサービス、訪問介護、訪問看護、福祉用具、居宅介護支援事業所、栄養調理センター、事務センターの職員が集まり福祉総合プラザ全館のフロアマップを使用して、役割を決め担当者に火災が広がっていく状況のなか、どうすれば安全に避難誘導が出来るのかを考えてもらいながら訓練を進めていきました。「2階北側で火災が発生」と聞いてもどの方向が北側なのか分からない職員もあり、「皆がすぐに分かるように標識を作ろう」等、訓練を行うなかで必要な課題も見えてきました。

図上訓練の良い点は、担当者がどのような事が起こるかを想像しながら、自分の行動を自分で考えることが出来ることです。これからも定期的に図上訓練を行い、安全で安心してご利用していただける福祉総合プラザにまいります。



鉢山町会 防災訓練



鉢山町会 副会長
入江 祐介

日時：令和7年3月16日（日）10時～11時

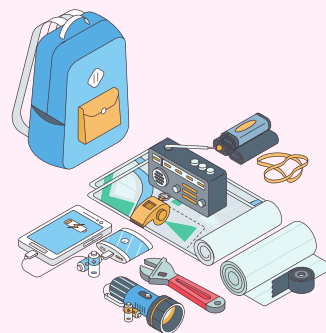
場所：鉢山施設

参加：松濤消防署員：7名

鉢山町会：9名

内容：①応急救護訓練（心肺蘇生、AED）、②初期消火訓練、

③防災倉庫・備蓄品の確認、④講評



< 消火器を使用した、初期消火訓練 >



< AED訓練 >

次のページ→



< 心肺蘇生 >

毎年3月に実施している、鉢山町会の防災訓練。今年はいにくの雨天となりましたが、町会員9名（パールも鉢山町会として参加）のご参加を頂き、松濤消防署員のご指導のもと、鉢山施設内で予定通り防災訓練を実施。

初期消火では、消火器の使用方法や天井まで火が上がっていたら初期消火を止め、直ぐに避難すること。油に水をかける・乾いた布で覆うはNGなど、参加者からの質疑応答に消防署員が応えながら実施。家庭用の消火器は使用期限を確認し、定期的に交換する習慣をつけるようにと助言を受けました。

続いてAED訓練では、人体模型2体とAED2基を使用し、使い方についてレクチャーを受けました。先ずは両肩をたたき意識を確認、頭部横に座り胸の位置を見ながら呼吸があるか10秒確認、呼吸停止を確認したら大きな声で周囲に応援を要請し役割分担、直ぐに心肺蘇生を開始（複数人で分担）、AEDが届いたら機械から流れる音声に従い操作。衣類の上から貼るのはNG（最悪は付属のハサミを使って衣類を破る）、ネックレスは外す、成人用（小学生以上）と小児用（未就学児）があるので注意、特に成人に小児モードで使用すると効果なしなど、より具体的なお話を頂くことが出来ました。心肺蘇生では、具体的な手法・リズムをお教え頂き、実際に人体模型を使用し訓練を実施。

最後に防災用品として参加者にレトルトカレーとレトルトご飯をお渡しし、解散となりました。

我がパールも地域との防災協定を締結しており、施設の防災訓練では鉢山町会の方々にご参加いただいております。災害があった際には、地域での支え合いが大切であり、今後も顔の見える関係づくりを心掛けて参ります。

令和7年度 第33回

えびすふれあい広場

★ 日 時：令和7年5月18日（日）

★ 場 所：鉢山中学校（渋谷区鶯谷9-1）



パールも参加します！

（バザー&クレープ販売）

バザー用品の
ご寄付も
お待ちしております！
😊❤️

地域の皆さんのお祭りに
どうぞ遊びにお越しください♪

フェット・ドラ・ミュージック
2025

★ 日 時：令和7年5月25日（日）12：15～12：55

★ 場 所：ヒルサイド・バンケット

パールライブ



コーラスグループ

今年も出演します！

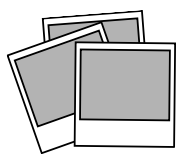


どうぞ応援にお越しください♪



3月行事予定	
2 日	ひな祭り(特養)・特養おやつバイキング(厨房)
3 月	主任会議(特養)・雑祭り献立・リフレッシュ交流会(厨房)
4 火	経営会議・品質会議・新人採用会議 ケアマネ会議(居宅)・カンファ(用具)
6 木	オレンジカフェ<虹の会>(居宅)
8 土	フラダンス会(デイ)
9 日	特養おやつバイキング(厨房)
10 月	簡易水道検査・町会長向け見学会
11 火	経営会議・ケアカンファ・中途採用会議・ケアマネ会議(居宅)・カンファ(訪看)(用具)・サ責会議(パケ)・カットボラ<マロン>(デイ)
12 水	訪問看護連絡協議会会議(訪看)
13 木	カットボラ<クローバー>(デイ)
16 日	特養おやつバイキング(厨房)
18 火	理事会・経営会議・品質会議・経営戦略会議・教育担当会議 ケアマネ会議(居宅)・カンファ(用具)
19 水	子どもテーブル・特養会議(特養)
20 木	春分の日・オレンジカフェ<虹の会>(居宅)
21 金	特養居室電子錠点検・在宅カンファ(パケ)
23 日	特養おやつバイキング(厨房)
25 火	経営会議・ケアカンファ・福祉会計 ケアマネ会議(居宅)・カンファ(訪看)(用具)
26 水	経口維持会議(特養)
27 木	在宅カンファ(パケ)
28 金	サービス担当者会議(特養)
30 日	特養おやつバイキング(厨房)

3月業務実績報告		
施設介護稼働率	特養	93.6%
	短期入所	104.8%
通所介護稼働率	一般クラス	80.1%
	認知クラス	66%
訪問介護 1日平均利用件数	本部	43件
	原宿	15件
訪問看護 1日平均利用件数		9件
居宅介護支援 実績件数	本部	98件
	恵比寿	102件
	原宿	68件
福祉用具 貸与者数		130件
配食サービス 1日平均利用食数		94食
キッチンパール		4食



Information



特養

Instagram



@PEARL_TOKUYOSHIBUYA

パール

公式ホームページ



www.shibuya-pearl.or.jp/